

## Die Grefrather Schnuffi-Laterne Bastelanleitung



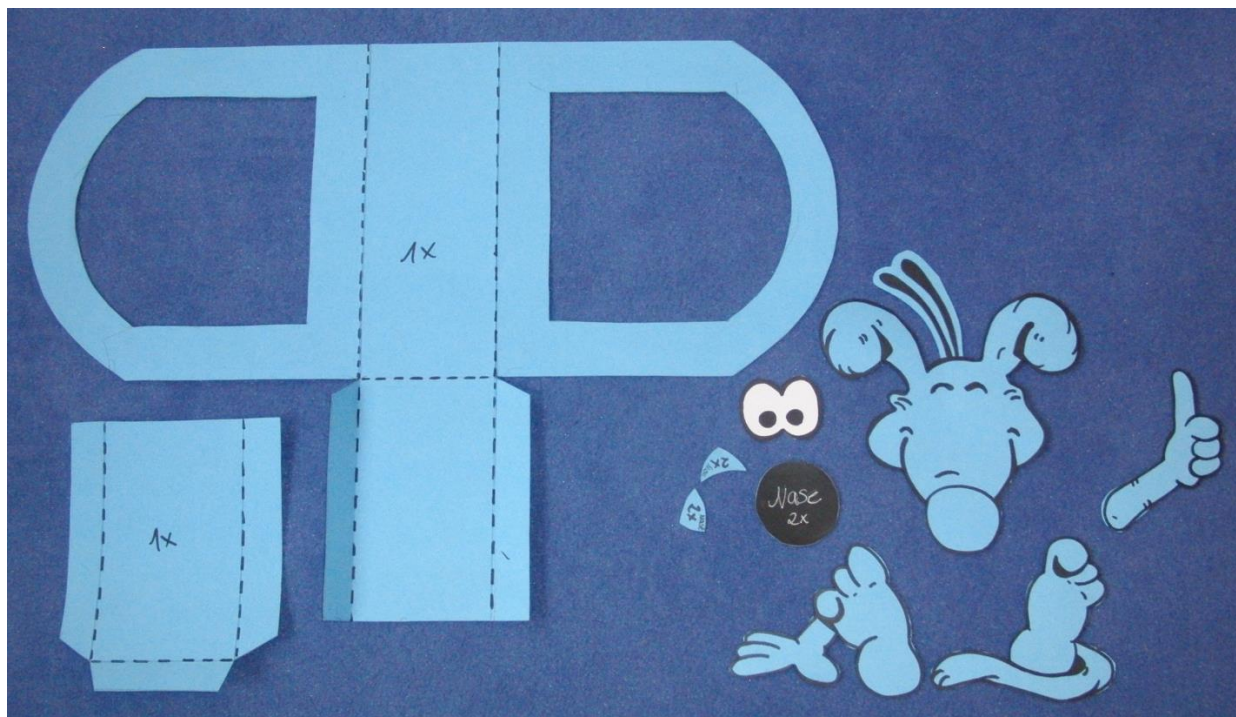
## **1. Diese Material wird pro Fackel benötigt:**

- orange Pappe .....1 Bogen
- oranges Pergamentpapier (DIN A4) .....2 Bögen
- schwarze Pappe (Nase)..... wenig (Reste)
- weiße Pappe (Augen)..... wenig (Reste)
- Fackelstock ..... 1x
- Fackelkerze ..... 1x
- Bastelschere
- Prittstift
- Schwarzer Edding, um die Konturen nachzuziehen

## **2. Das Kolpingjugend-Maskottchen "Schnuffi" ist die Vorlage**



### 3. Diese Teile werden benötigt:



#### Laternenkasten

- Großer Teil des Laternenkastens ..... 1x
- Kleine Seitenwand des Laternenkastens ..... 1x

#### Schnuffi

- Kopf..... 2x
- Hand..... 2x
- Fuß rechts..... 2x
- Fuß mit Hand links..... 2x
- Nase ..... 2x
- Erstes Kolping-K-Teil für die Nase ..... 2x
- Zweites Kolping-K-Teil für die Nase..... 2x
- Augen..... 2x



#### 4. So sieht das Ergebnis dann aus:

---



#### **Wer hat's erfunden?**

Die Fackel wurde von unserer Gruppenleiterin Theresa entwickelt.

#### **Dir gefällt das?**

Dann besuche uns!

[www.kolping-grefrath.de](http://www.kolping-grefrath.de)

[www.facebook.com/KolpingsfamilieGrefrath](https://www.facebook.com/KolpingsfamilieGrefrath)

Wir wünschen viel Spaß beim Basteln und einen schönen St.-Martins-Zug!

*Die Kolpingjugend Grefrath/Vinkrath*